



エースモール  
事業



エスパー等非破壊探査  
事業



点検リニューアル  
事業



環境事業

壊さなくても、未来はつくれる

**アイレック技建**

# 暗渠点検システム

## 雨水暗渠等を360°カメラで点検する技術

### 技術概要

これまで人が入溝していた雨水等の暗渠点検を未入溝で安全・効率的に行う技術です。360°カメラや距離計を搭載した点検台車により効率的に暗渠内の点検が可能です。



【MHへの設置状況】



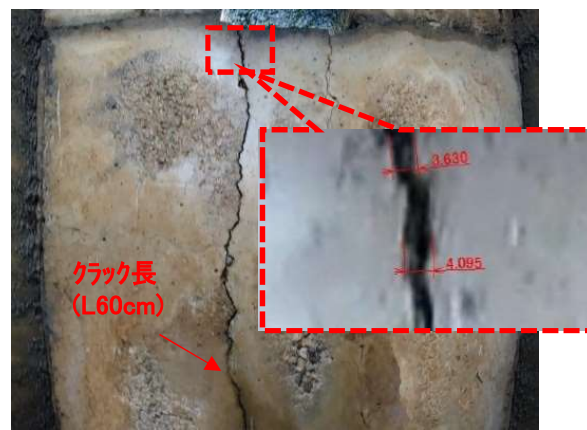
【円形暗渠の点検状況】



【円形暗渠の点検画像】



【矩形暗渠の点検画像】



【画像判定によるコンクリート蓋  
クラック幅の計測】

### 技術の特徴

- ・幅500mm～1500mm程度の円形、矩形暗渠の点検を簡単に実施することが可能です。
- ・360°カメラやコンパクトスコープ等を組み合わせた点検が可能です。  
上版、側壁、底版の側視や画像判定によるクラック幅の計測が可能です。
- ・事前の通線が出来れば、暗渠内の段差等があっても点検することが可能です。

### 技術協力

暗渠点検システムは、NTTインフラネット(株) 関西事業部 京都支店様との共同開発です。

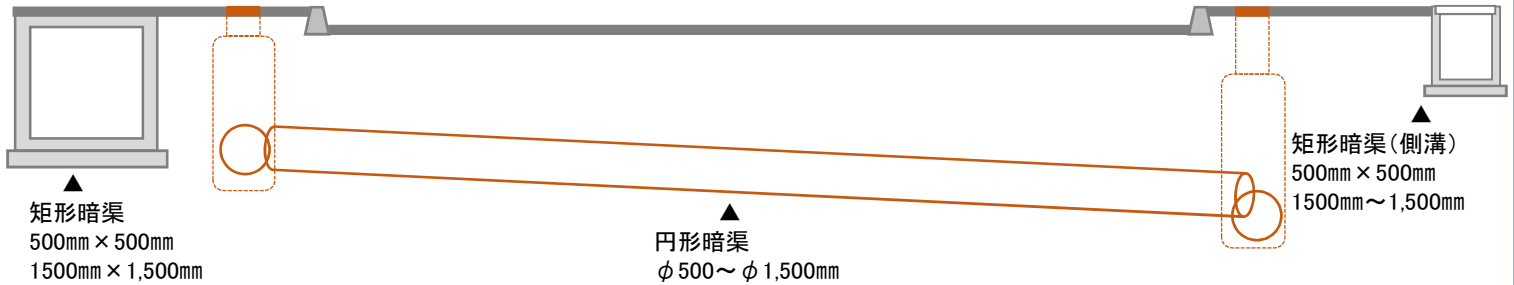
# 暗渠点検システム

職員さま(作業員)が入溝して点検・補修を実施する暗渠(下水道設備除く)についてNTTのMH・管路の点検で使用している既存技術【360°カメラ、コンパクトカメラの併用】を活用した、**安全・簡易・安価な暗渠点検方法**をご紹介します。(各種指針等では人が入溝作業できる最小管径は 600mm以上)



MH入坑点検から未入坑点検へ！

## 【点検対象暗渠(下水道設備除く)イメージ】



## 【暗渠点検システムの仕様】

	矩形暗渠	円形暗渠
点検機材 点検方法	 <p>360° カメラ(MH点検)</p>  <p>コンパクトスコープ(管路点検)</p>  <p>暗渠点検カメラ架台</p>	 <p>暗渠管点検方法(イメージ)</p>
暗渠構造 (寸法)	500mm × 500mm ~ 1,500 × 1500mm	φ 500mm ~ φ 1,500mm
点検距離	70m ~ 100m毎 ※暗渠構造物形態により異なります。	70m ~ 100m ※暗渠材質により異なります。
事前準備	事前に通線できるか確認が必要です。	
点検画像	<p>矩形暗渠・蓋有(コンクリート製)W=600mm × H=750mm</p>  <p>クラック (L=60cm)</p> <p>コンクリート溝蓋</p>  <p>底板</p>  <p>側壁(左)</p>  <p>側壁(右)</p>	<p>円形暗渠【φ 1000FRP管】</p>    <p>円形暗渠【φ 600FRP管】</p>   

【ご相談 お問い合わせ先】 NTTインフラネット(株) 関西事業部 京都支店 TEL:075-813-2951

アイレック技建(株) 西日本営業本部 第一事業部 TEL:06-6443-8109