



エースモール
事業



エスパー等非破壊探査
事業



点検リニューアル
事業



環境事業

NTT Group

アイレック技建

金属管劣化診断システム

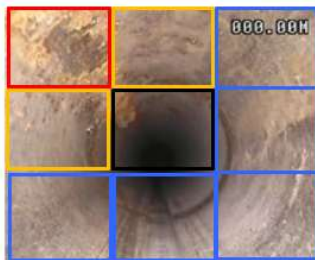
AIによる金属管劣化診断技術

システムの概要

NTTアクセスサービスシステム研究所で開発された技術を使って、パイプカメラの点検映像を利用した既存の金属管肉厚データから学習したAIを利用して「劣化検出」と「減肉量の推定」を判定するシステムです。



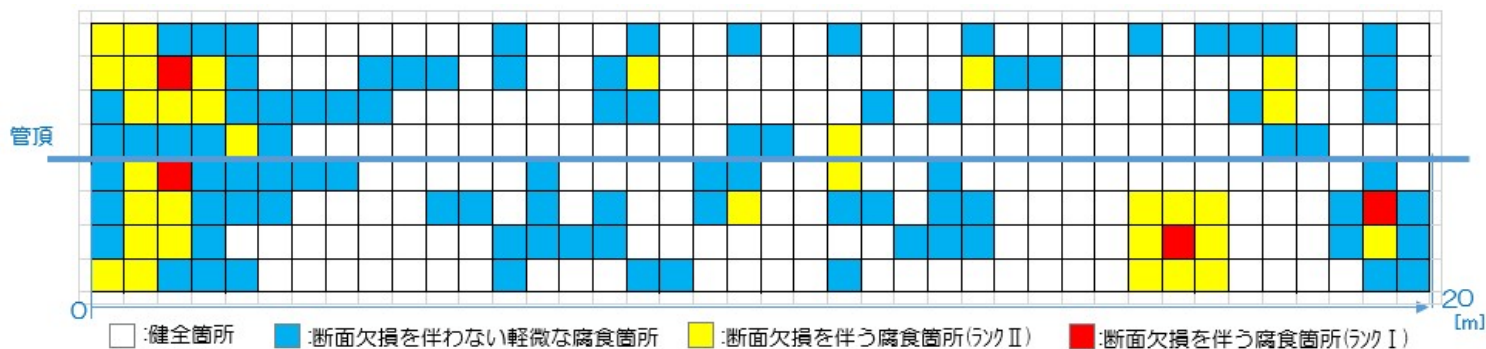
パイプカメラの点検映像



劣化検出イメージ



減肉量の推定イメージ



システムを利用した業務の流れ

パイプカメラの管路点検映像の動画データを取得し、金属管の劣化診断をAIにより解析した結果を報告書として出力します。

現場調査

診断・結果報告書作成

報告



映像インプット機能



インプット



劣化診断機能

アウトプット



レポート作成機能

システムの特徴

- パイプカメラにより管路内の動画から劣化検出では、劣化の状況によりランク分けします。
- ランク分けした劣化状況を割合(%)で示し、管路全体の展開図を出力します。
- 著しい劣化箇所の管路断面映像を抽出して表示します。
- 最も劣化した減肉量を特定し、管路の残存年数の推定を行います。

