



エースモール
事業



エスパー等非破壊探査
事業



点検リニューアル
事業



環境事業

NTT Group

アイレック技建

FRP管切断機

電力用のFRP管や電線共同溝のFRP管を安全に切断します

- ケーブルや内管が入ったFRP管を安全に切断するための工具です。
- 呼び径Φ75mm～Φ300mm管の切断が可能です。
- 切断後の管路補修もワンストップで対応することが可能です。

ケーブル保護カバー



電線共同溝のFRP管切断状況



FRP管切断中のケーブル
保護カバー



補修前



補修後のFRP管

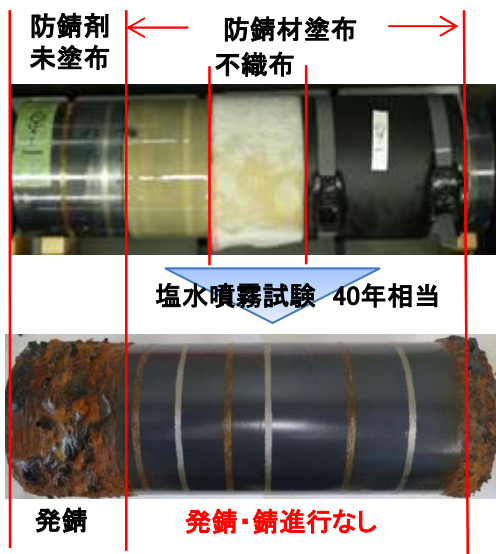
橋梁添架管路の長期防錆技術(WI-MARY)

標準実施方法(SOP)に採用されました。

- WI-MARY工法は、NTTアクセスサービスシステム研究所で開発されたMARY工法を現場で簡単に施工できるように改良・進化させた工法です。
- 腐食が進行した橋台際に取り付けることで長期延命化が可能となり、繰り返し補修工事の抑制・保全投資の削減が図れます。



管路塗装工事に合わせて、
WI-MARYを施工した例



防錆効果の確認試験

お問い合わせ先

設備診断再生事業本部 営業開発部

〒111-0034 東京都台東区雷門1-4-4 ネクストサイト浅草ビル7F

TEL:03-3845-8192 FAX:03-3845-8189

<http://www.airec.co.jp>

(2026.05)