



エスモール  
事業



エスパー等非破壊探査  
事業



点検リニューアル  
事業



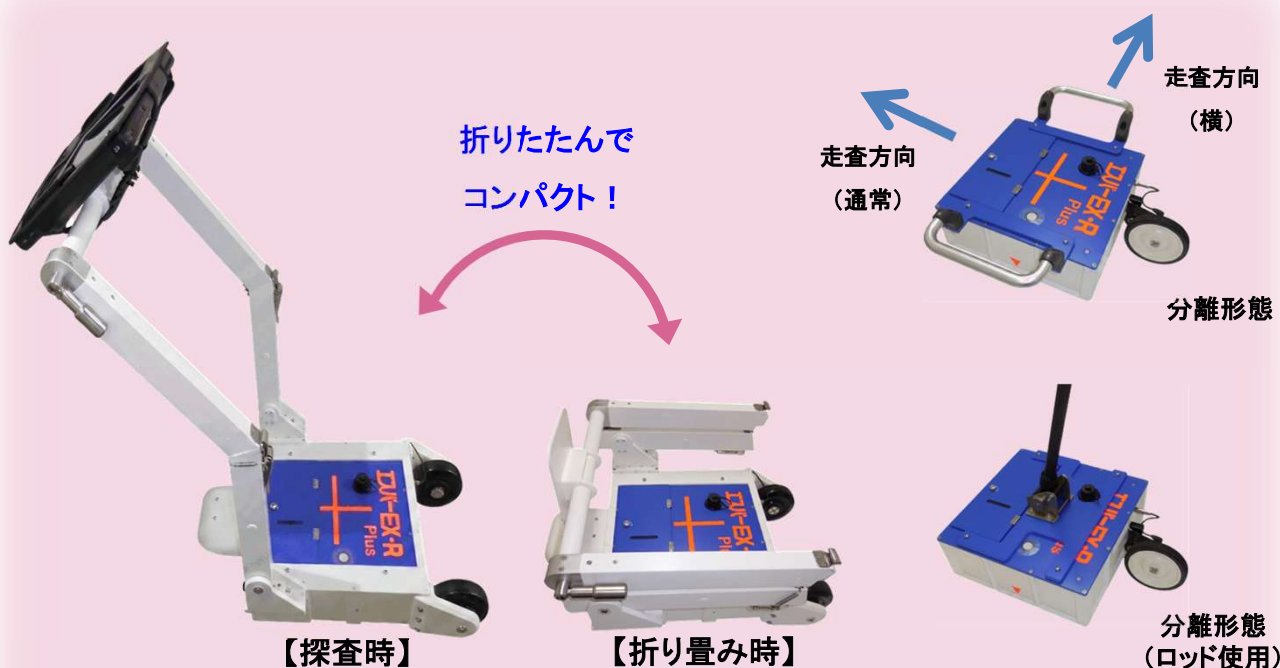
環境事業

NTT Group

アイレック技建

# エスパーEX・R Plus (共用型)

## 軽量コンパクトで高分解能



道路・トンネル・擁壁・護岸などの構造物を1台でカバーする地中レーダ。

高分解能かつコンパクト、浅層管探査や狭隘箇所の調査が可能。

走査方向の変更により、鉄筋等に起因するノイズを抑制し、平面空洞の信号を検出。

無線通信技術を取り入れ、探査作業の効率化を図り、安全性に配慮



路面下探査



擁壁背面探査



トンネル2次覆探査

製品情報は裏面になります。▶

## 主な特長

### 総重量17.0kgの軽量ボディ

- アンテナ部15.5kg、アンテナ部(分離形態時)5.5kg、本体PC1.5kgの軽量ボディになります。

### バッテリーの大容量化

- バッテリー容量の大型化により、最大連続使用時間が約4.5時間となります。

### 高い探査性能

- 1回の走査で、探査可能距離2.0km(サンプリング間隔2cm)を実現しました。
- 大規模な敷地内探査、空洞探査、長距離縦断管路探査などに有効です。

### 様々な材質の探査対象物に対応

- 探査対象物の材質を選ばず、合成樹脂、金属、セメントなど様々な探査対象物に対応しています。

## 主な適用例

### 埋設物調査

- 浅層管探査
- 敷地内探査

### 空洞調査

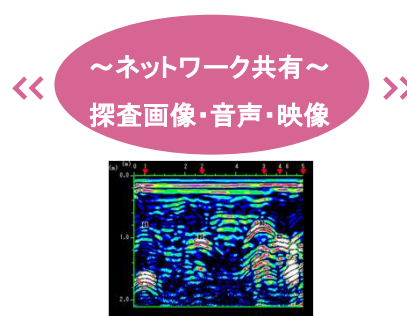
- 護岸空洞調査
- トンネル・コンクリート構造物探査

### 遠隔技術支援

### ネットワーク回線を利用した遠隔支援が可能



【探査(現場)】



【技術支援(オフィス等)】

## 商品仕様

外径寸法	本体PC	W308 × D244 × H22mm (タブレット)	連続走行距離	1万ライン × 測定間隔距離	
	アンテナ部	W455 × D600 × H390mm (ハンドル折りたたみ時)		10万ライン × 測定間隔距離	
	分離形態	W556 × D478 × H182mm	表示装置	12.0インチ(2160 × 1440dot)	
重量	本体PC	1.5kg(タブレット)	OS	Windows11	
	アンテナ部	15.5kg	記録媒体	内部メモリー	400GB
	分離形態	5.5kg		外部メモリー	USBメモリー(32GB)
	総重量	17.5kg	バッテリー	本体PC	最大連続使用時間 約4.5時間
探査可能深度	1.5m		アンテナ	最大連続使用時間 約6時間	
探査可能最径小	Φ25mm		調整	ゼロ校正	自動校正、手動校正
中心周波数	800MHz			ゲイン	自動調整、手動調整
測定レンジ	時間(ns)	20・40・60・100・150・200	付属品	専用バッテリー	PC用、アンテナ用
	時間(ms)	50・100・200・300・400		バッテリー充電器	PC用、アンテナ用
測定間隔	距離(cm)	0.5・1・2・3・4・5・10・20		タブレットケース	
	測定精度	水平方向		±10cm以内	肩掛けバンド
測定精度	垂直方向	±10%以内	走査方向変更用アタッチメント		
	走査速度	時速5km程度			

## お問い合わせ先

東日本営業本部 第二事業部

〒111-0034

東京都台東区雷門1-4-4 ネクストサイト浅草ビル6F

TEL:03-3845-8185 FAX:03-3845-8190

西日本営業本部 第二事業部

〒550-0002

大阪府大阪市西区江戸堀1-22-17 江戸堀イーストビル2F

TEL:06-6443-8109 FAX:03-6441-8119